

PLANTA DE TRATAMIENTO DE RESIDUOS ORGÁNICOS

TRESOR

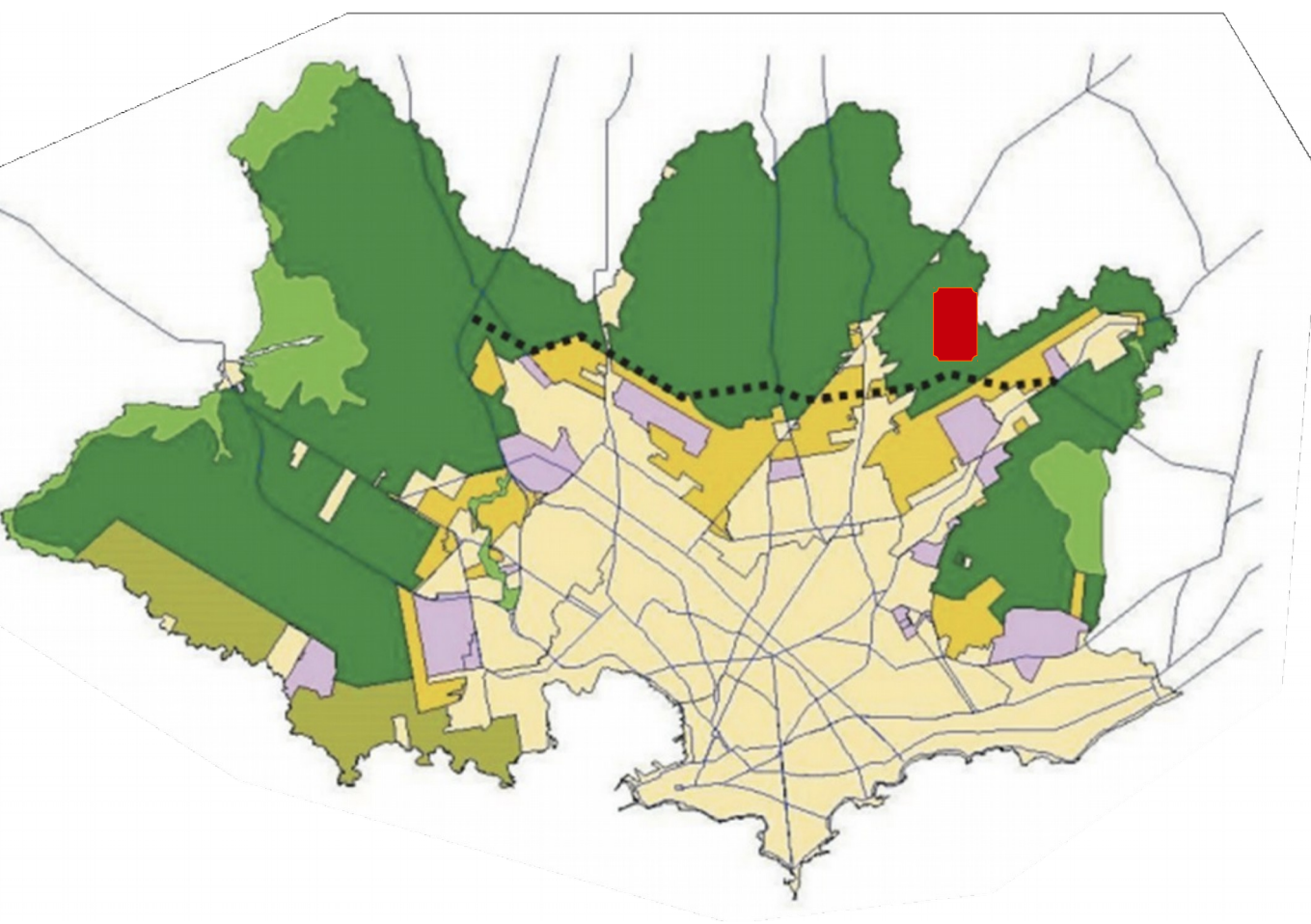
Montevideo, Uruguay

INTENDENCIA DE MONTEVIDEO
Departamento de Desarrollo Ambiental
Gerencia de Gestión Ambiental

Ing. Agr. Fernando Ronca Kozuch

Planta de Tratamiento de Residuos Orgánicos TRESOR

12 mil toneladas de residuos a compostaje



Problemática identificada a resolver con el Proyecto Biovalor

- Dificultad existente en la producción agrícola para utilizar y transportar el compost debido a su estructura física (polvo fino)
- Como adecuar o manejar disponibilidad de nutrientes en el compost, según necesidades de cultivos



Objetivo de la propuesta

- Instalar una línea de producción de fertilizante orgánico granulado que pueda ser aplicado en la producción agropecuaria contemplando las necesidades de nutrientes de los cultivos y la protección del suelo

Acciones realizadas con el proyecto BIOVALOR

Montaje de línea de secado y granulado

Tolva vibratoria de abastecimiento

Horno secador de compost

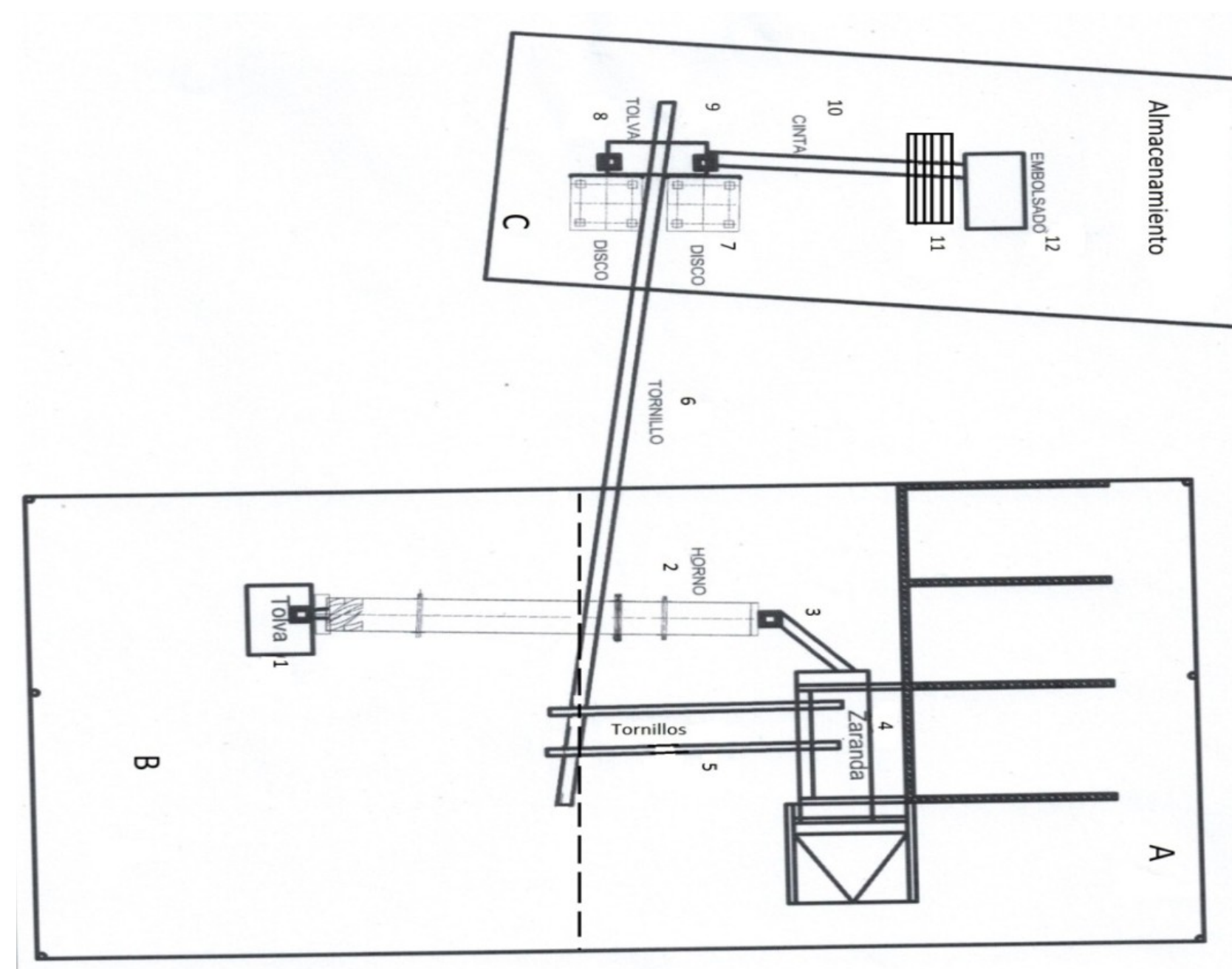
Cintas y tornillos Transportadores

Discos Granuladores

Sistemas dosificadores de sólido y líquido

Túnel de secado de gránulos

Zaranda clasificadora del material granulado



Tolva vibratoria y Horno secador



Discos Granuladores



Tunel de secado de gránulos y clasificadora



Resultados obtenidos

- Manejo de la humedad del compost para ingreso a zaranda (menor dependencia climática)
- Línea continua de producción con diferentes alternativas de producto (tamizado fino, grueso, granulado en diferentes presentaciones)
- Ampliación de sectores de interés para el material producido



Conclusiones

- El compost granulado, a partir de su registro en el MGAP, es una opción que permitirá acceder a sectores productivos que hoy no utilizan fertilizante orgánico
- El equipamiento instalado para la granulación admite el fortalecimiento con nutrientes y/o la incorporación de semillas manteniendo su perfil de producto orgánico, utilizable en sistemas convencionales o de transición agroecológica
- La mayor dificultad estuvo en el proceso de secado del compost. Se está en fase de ajuste de las condiciones de operación necesarias.
- El proceso diseñado en su momento admite mejoras que se están llevando adelante para lograr que la línea de producción sea más eficiente.

¡MUCHAS GRACIAS!

Contacto: tesorim@vera.com.uy / tesor@imm.gub.uy
[https://www.youtube.com/watch?
v=0zHlhb6rHq8&feature=emb_logo](https://www.youtube.com/watch?v=0zHlhb6rHq8&feature=emb_logo)